

catálogo de **toros**

*estación
de monta*



2020
2021


NAVIRAI
O ZEBU DO BRASIL

clique aqui
assista ao vídeo



JABRIEL

de Naviraí

CSCC 3489 • NELORE PADRÃO

Criador/Prop.: Chácara Naviraí e Jatobá Agricultura e Pecuária S.A. | Nasc: 22/11/2010

Garoto TE de Naviraí | Quark Col.
Bisca da SM

Filustria de Naviraí | Bugio TE da SM
Califa de Naviraí



DEP
GENÔMICA

Toro ya consagrado dentro de la ganadería brasileira. Jabriel es padre y abuelo de varios toros de central.

Jabriel es indicado para la producción de toretes de alto valor comercial; y también hembras longevas, funcionales y de mucha belleza racial.

Toro destacado en las características de ganancia de peso y deposición de grasa dorsal.

PMGZ	CRESCIMENTO			MATERNAL		REPRODUÇÃO			ACABAMENTO		iABCZ
	PD-ED	PA-ED	PS-ED	PM-EM	TMD	STAY	PE365	PE450	AOL	ACAB	
DEP	5,9	8,2	10,9	-2,84	-0,28	21,76	0,28	0,26	0,68	0,94	1,56
ACC	97	96	96	76	0	29	92	94	89	84	
DECA	1	1	1	10	7	10	3	3	3	2	5

ANCP	CRESCIMENTO					MATERNAL				REPRODUÇÃO				CARÇAÇA		
	DPN	DP120	DP210	DP365	DP450	MP120	MP210	MTP120	MTP210	D3P	DPE365	DPE450	DSTAY	DAOL	DACAB	MGTe
DEP	2,28	5,87	9,2	13,54	15,17	-3,13	-4,1	-0,34	0,5	65,22	0,23	0,3	75,8	-0,21	0,22	13,98
ACC	95	93	94	95	95	82	81	86	85	88	94	94	80	92	91	89
TOP	99%	7%	10%	17%	17%	100%	100%	84%	72%	38%	35%	33%	12%	53%	9%	20%

clique aqui
assista ao vídeo



MAGNUM

de Naviraí

CSCN 12622 • NELORE PADRÃO

Criador/Prop.: Chácara Naviraí | Nasc: 06/08/2012

Bacana da MN | C4580 da MN
C3685 da MN

Naviraí 10068/08 | Quark Col.
Bastarda da SM



Toro de pelaje firme, excelente profundidad de costilla, anca amplia y musculatura evidente.

Magnum se destaca en la producción de becerros pesados, hembras funcionales y precoces.

Posee una buena evaluación genética, resaltando sus características de desempeño y carcasa.

Indicado para la producción de becerros pesados, toros y hembras de reposición.



DEP
GENÔMICA

PMGZ	CRESCIMENTO			MATERNAL		REPRODUÇÃO			ACABAMENTO		iABCZ
	PD-ED	PA-ED	PS-ED	PM-EM	TMD	STAY	PE365	PE450	AOL	ACAB	
DEP	6,41	10,07	14,2	0,37	4,07	31,86	0,41	0,97	2,92	4,4	13,36
ACC	86	81	83	43	0	19	69	75	79	71	
DECA	1	1	1	5	1	3	1	1	1	1	1

ANCP	CRESCIMENTO					MATERNAL				REPRODUÇÃO				CARCAÇA		
	DPN	DP120	DP210	DP365	DP450	MP120	MP210	MTP120	MTP210	D3P	DPE365	DPE450	DSTAY	DAOL	DACAB	MGTe
DEP	0,89	4,76	8,97	16,3	17,54	0,44	0,67	2,82	5,16	67,47	0,77	0,78	83,26	2,08	0,28	19,7
ACC	91	86	87	89	90	75	74	79	78	84	90	91	79	89	87	84
TOP	63%	15%	11%	10%	11%	59%	57%	31%	23%	29%	9%	15%	2%	5%	6%	7%

clique aqui
assista ao vídeo



NATAN

de Naviraí

CSCN 13782 • NELORE PADRÃO

Criador/Prop.: Chácara Naviraí | Nasc.: 02/12/2013

Lokhan TE de Naviraí | Provador
Trucada da SM

Naviraí 12138-11 | Tecelão da SM
Naviraí 10165/08



Natan es uno de los consagrados dentro de la selección Naviraí por la producción de animales precoces, largos, de dorso y lomo amplios, con mucha amplitud torácica y mucha estructura.

Reúne en su genealogía, toros consagrados como Lokhan y Tecelão.

Toro con biotipo precoz, funcional y moderno. Transmitiendo a su progenie buenas características sexuales, longevidad, desempeño y carcasa.

Natan es líder en la evaluación de la ANCP para la característica de marmoleo en la carne.

Indicado para producción de toretes, hembras productivos, funcionales y precoces.

PMGZ	CRESCIMENTO			MATERNAL		REPRODUÇÃO			ACABAMENTO		iABCZ
	PD-ED	PA-ED	PS-ED	PM-EM	TMD	STAY	PE365	PE450	AOL	ACAB	
DEP	10,69	16,65	23,12	0,43	6,24	36,9	0,88	1,55	1,54	0,86	23,29
ACC	76	70	73	27	0	11	53	58	67	56	
DECA	1	1	1	4	1	1	1	1	1	2	1

ANCP	CRESCIMENTO					MATERNAL				REPRODUÇÃO				CARÇAÇA		
	DPN	DP120	DP210	DP365	DP450	MP120	MP210	MTP120	MTP210	D3P	DPE365	DPE450	DSTAY	DAOL	DACAB	MGTe
DEP	0,34	4,22	9,61	20,51	22,6	0,69	1,06	2,8	5,87	80,53	0,88	1,39	88,52	0,83	0,3	23,89
ACC	78	70	71	75	76	37	37	48	48	55	67	70	16	74	71	54
TOP	31%	20%	9%	4%	4%	52%	48%	31%	18%	3%	7%	4%	0,5%	17%	6%	2%

clique aqui
assista ao vídeo



PALADINO

de Naviraí

CSCF 2969 • NELORE PADRÃO

Criador/Prop.: Cláudio Carvalho Filho, Edson José Bernardes e Irmãos Antonini | Nasc: 05/11/2014



7308/04 PO Perdizes | Quark Col.
Coralí II PO da Ni

Lara FIV de Naviraí | Rambo da MN
Gadelha Te de Naviraí

Paladino posee mucha expresión racial, longitud corporal, estructura fuerte y excelentes aplomos.

Toro que reúne en su genealogía a Quark y a Rambo, dos de los toros Nelore que más contribuyeron para la raza en la actualidad.

Paladino posee DEP's destacadas en ganancia de peso y características maternas.

Indicado para la producción de becerros pesados, toros y hembras funcionales para la conformación de los rebaños.



DEP
GENÔMICA

PMGZ	CRESCIMENTO			MATERNAL		REPRODUÇÃO			ACABAMENTO		iABCZ
	PD-ED	PA-ED	PS-ED	PM-EM	TMD	STAY	PE365	PE450	AOL	ACAB	
DEP	9,25	10,06	12,03	2,59	7,02	30,9	0,62	0,66	1,6	-0,24	16,66
ACC	51	32	32	23	0	19	20	31	19	18	
DECA	1	1	1	1	1	4	1	1	1	6	1

ANCP	CRESCIMENTO					MATERNAL				REPRODUÇÃO				CARÇAÇA		
	DPN	DP120	DP210	DP365	DP450	MP120	MP210	MTP120	MTP210	D3P	DPE365	DPE450	DSTAY	DAOL	DACAB	MGTe
DEP	1,58	8,45	13,45	24,09	24,73	3,4	4,33	7,63	11,06	74,59	0,63	0,7	88,4	0,59	0,26	25,12
ACC	86	75	77	82	83	66	65	69	69	78	84	87	74	83	80	77
TOP	93%	2%	2%	2%	3%	3%	4%	1%	1%	10%	13%	17%	0,5%	21%	7%	2%

clique aqui
assista ao vídeo



PARU

de Naviraí

CSCC 5145 • NELORE PADRÃO

Criador/Prop.: Chácara Naviraí | Nasc.: 21/08/2014

Jalisco de Naviraí | Quark Col.
Delicada TE

Naviraí 11376-10 | Funcionário de Naviraí
Fortidão de Naviraí



DEP
GENÔMICA

Toro de mucha armonía y belleza racial. Animal que impresiona por el volumen corporal, su musculatura, corrección de ombligo y muy buen acabamiento de carcasa.

Paru tiene genética comprobada a través de su pedigree, donde posee sangre de importantes donadoras y toros de central.

Se destacan dentro de sus DEP's la deposición de grasa dorsal, ganancia de peso y características maternas.

Indicado para quien busca producir animales bonitos, productivos y funcionales.

PMGZ	CRESCIMENTO			MATERNAL		REPRODUÇÃO			ACABAMENTO		iABCZ
	PD-ED	PA-ED	PS-ED	PM-EM	TMD	STAY	PE365	PE450	AOL	ACAB	
DEP	8,89	9,85	11,9	1,75	6,76	22,87	0,62	0,47	1,02	2,98	9,51
ACC	48	43	45	21	0	15	35	33	40	31	
DECA	1	1	1	2	1	9	1	2	2	1	1

ANCP	CRESCIMENTO					MATERNAL				REPRODUÇÃO				CARÇAÇA		
	DPN	DP120	DP210	DP365	DP450	MP120	MP210	MTP120	MTP210	D3P	DPE365	DPE450	DSTAY	DAOL	DACAB	MGTe
DEP	1,66	6,42	11,06	19,19	17,75	4,26	5,68	7,47	11,21	61,45	0,71	0,72	75,24	2,96	1,05	18,89
ACC	88	78	80	84	85	70	70	73	73	81	87	88	78	85	83	80
TOP	95%	5%	5%	6%	11%	1%	1%	1%	1%	55%	11%	16%	13%	2%	0,1%	8%

clique aqui
assista ao vídeo

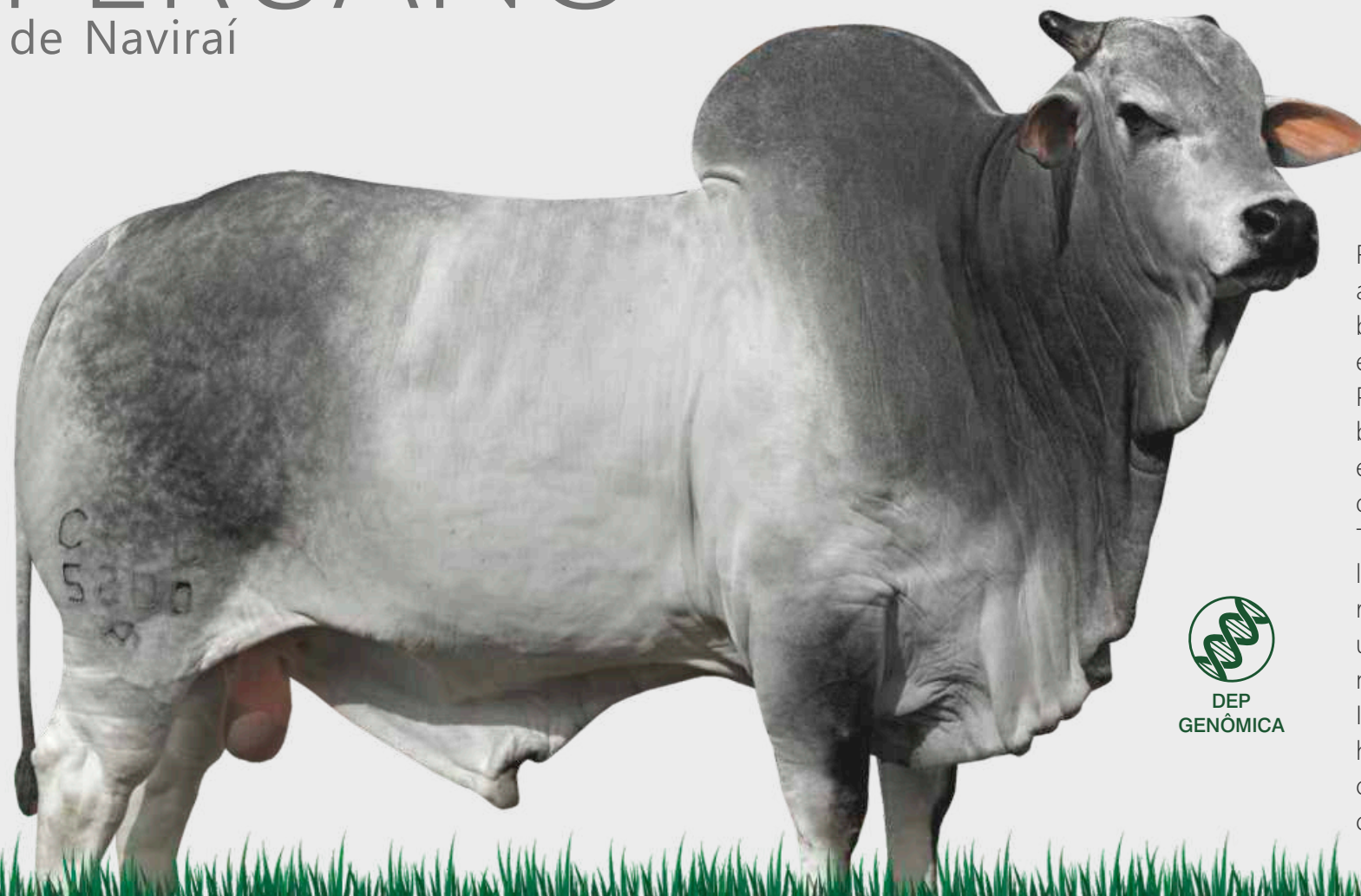


PERUANO

de Naviraí

CSCC 5200 • NELORE PADRÃO

Criador/Prop.: Chácara Naviraí e Edson José Bernardes | Nasc: 30/09/2014



Campeão da MN | D1484 da MN
D1342 da MN

Naviraí TE 10778-09 | Famur de Naviraí
Densidade de Naviraí

Reprodutor que representa muy bien la actualidad de la selección Naviraí; reúne biotipo productivo y funcional, con una evaluación genética equilibrada.

Peruano transmite a su progenie un biotipo moderno, buena pigmentación, estructura armónica, mucha profundidad de costilla y acabamiento de carcasa.

Toro con características importantes para la ganadería moderna. Siendo un reprodutor muy recomendado para el uso en novillas, debido al bajo peso al nacimiento de su progenie.

Indicado para la producción de becerros, hembras precoces y funcionales para constituir la base de hatos puros y comerciales.



DEP
GENÔMICA

PMGZ	CRESCIMENTO			MATERNAL		REPRODUÇÃO			ACABAMENTO		iABCZ
	PD-ED	PA-ED	PS-ED	PM-EM	TMD	STAY	PE365	PE450	AOL	ACAB	
DEP	5,17	8,67	12,54	3,12	7,59	31,94	0,52	1,01	2,11	5,8	17,81
ACC	77	67	69	23	0	8	49	51	48	34	
DECA	1	1	1	1	1	3	1	1	1	1	1

ANCP	CRESCIMENTO					MATERNAL				REPRODUÇÃO				CARÇAÇA		
	DPN	DP120	DP210	DP365	DP450	MP120	MP210	MTP120	MTP210	D3P	DPE365	DPE450	DSTAY	DAOL	DACAB	MGTe
DEP	-0,03	4,79	9,88	16,14	18,42	1,9	2,2	4,3	7,14	69,85	0,58	0,66	86,42	1,23	1,06	21,05
ACC	86	75	77	82	83	66	65	69	69	78	84	87	74	83	83	77
TOP	12%	15%	8%	11%	10%	21%	25%	14%	10%	21%	15%	18%	1%	12%	0,1%	5%

clique aqui
assista ao vídeo



POKEMON

de Naviraí

CSCC 5339 • NELORE PADRÃO

Criador/Prop.: Chácara Naviraí, Campanário Agropecuária e Clóvis Guimarães Andrade | Nasc: 19/12/2014



Rem Armador | Rem Torixoréu
Rem Ronda

Trucada da SM | Olhar Col.
Falange da PG

Pokemon es un hijo de la gran Trucada de Naviraí, una de las mas importantes donadoras dentro de la selección Naviraí, y madre de seis grandes toros de central.

Toro precoz, con una evaluación equilibrada, destacándose en características como la habilidad materna, 3P y área de ojo del lomo. Indicado para la producción de animales precoces y de mucha funcionalidad.

PMGZ	CRESCIMENTO			MATERNAL		REPRODUÇÃO			ACABAMENTO		iABCZ
	PD-ED	PA-ED	PS-ED	PM-EM	TMD	STAY	PE365	PE450	AOL	ACAB	
DEP	3,38	6,07	11,6	4,21	6,95	33,89	0,98	1,32	3,89	3,33	16,82
ACC	73	69	72	27	-	13	64	63	69	60	
DECA	3	2	1	1	1	2	1	1	1	1	1

ANCP	CRESCIMENTO					MATERNAL				REPRODUÇÃO				CARÇAÇA		
	DPN	DP120	DP210	DP365	DP450	MP120	MP210	MTP120	MTP210	D3P	DPE365	DPE450	DSTAY	DAOL	DACAB	MGTe
DEP	0,5	1,36	4,64	9,25	12,66	1,27	2,11	1,95	4,43	93,41	0,87	1,39	81,35	3,11	0,16	21,1
ACC	84	75	77	81	82	38	37	50	50	58	77	78	14	68	66	57
TOP	39%	56%	37%	34%	24%	35%	26%	44%	29%	0,1%	7%	4%	4%	2%	13%	5%

clique aqui
assista ao vídeo



RAJ

de Naviraí

CSCN 15221 • NELORE PADRÃO

Criador/Prop.: Chácara Naviraí e ACV Ganadero | Nasc: 02/11/2015

Neon de Naviraí | Max TE de Naviraí
Trucada da SM

Diante de Naviraí | Rambo da MN
Angola da SM



Toro que impressiona desde becerro por su volumen de carcasa. Posee musculatura, giba bien implantada, prepucio corregido, anca amplia y larga.

En su pedigree posee grandes donadoras, como Diante y Trucada. Dos de las mejores vacas criadas por la selección Naviraí.

Raj presenta excelente evaluación genética, destacándose en características de ganancia de peso, habilidad materna y área de ojo del lomo.

Toro para quien busca animales de alto desempeño y funcionalidad.

PMGZ	CRESCIMENTO			MATERNAL		REPRODUÇÃO			ACABAMENTO		iABCZ
	PD-ED	PA-ED	PS-ED	PM-EM	TMD	STAY	PE365	PE450	AOL	ACAB	
DEP	6,98	9,47	12,34	4,06	8,96	26,71	0,52	0,62	2,14	-0,25	12,06
ACC	24	24	24	17	0	9	18	19	20	17	
DECA	1	1	1	1	1	7	1	1	1	6	1

ANCP	CRESCIMENTO					MATERNAL				REPRODUÇÃO				CARÇAÇA		
	DPN	DP120	DP210	DP365	DP450	MP120	MP210	MTP120	MTP210	D3P	DPE365	DPE450	DSTAY	DAOL	DACAB	MGTe
DEP	1,04	5,42	8,4	14,31	18,2	2,89	3,46	5,6	7,66	76,24	0,14	0,09	74,84	0,62	-0,25	18,29
ACC	24	23	24	26	27	17	17	19	19	20	22	23	12	24	25	21
TOP	72%	10%	13%	15%	10%	7%	9%	5%	8%	7%	43%	47%	14%	20%	94%	9%

clique aqui
assista ao vídeo



ROE

de Naviraí

CSCN 14735 • NELORE PADRÃO

Criador/Prop.: Chácara Naviraí, Felipe Sica Soares e Brunna Katsuda | Nasc: 18/08/2015



Rem Armador | Rem Torixoréu
Rem Ronda

Naviraí FIV 12358-11 | Funcionário de Naviraí
Foniatría de Naviraí

Toro de linaje Armador, ya posee producción comprobada dentro y fuera de Naviraí.

Es hijo de matriz precoz, siendo su abuela materna la gran Foniatría, donadora que fue premiada dos veces con el premio Claudio Sabino en la Expogenética.

Roe es un toro de mucha belleza racial; posee piezas grandes y largas, pelaje firme, mucho hueso y buena estructura.

En su evaluación genética se presentan características importantes de ganancia de peso, precocidad sexual y rendimiento de carcasa.

Indicado para la producción de animales pesados, toros y hembras de reposición.



DEP
GENÔMICA

PMGZ	CRESCIMENTO			MATERNAL		REPRODUÇÃO			ACABAMENTO		iABCZ
	PD-ED	PA-ED	PS-ED	PM-EM	TMD	STAY	PE365	PE450	AOL	ACAB	
DEP	7,49	9,5	12,95	1,71	5,03	30,33	0,88	1,23	1,77	2,08	13,94
ACC	62	39	39	23	0	10	23	24	30	25	
DECA	1	1	1	2	1	4	1	1	1	1	1

ANCP	CRESCIMENTO					MATERNAL				REPRODUÇÃO				CARÇAÇA		
	DPN	DP120	DP210	DP365	DP450	MP120	MP210	MTP120	MTP210	D3P	DPE365	DPE450	DSTAY	DAOL	DACAB	MGTe
DEP	1,37	6,79	11,08	16,16	18,54	1,88	2,4	5,28	7,94	81,49	1,21	1,39	73,66	3,56	0,37	21,97
ACC	88	80	82	85	86	67	66	71	71	79	86	88	75	84	81	79
TOP	87%	4%	5%	11%	10%	21%	22%	7%	7%	2%	2%	4%	16%	1%	4%	4%

clique aqui
assista ao vídeo



SAUL

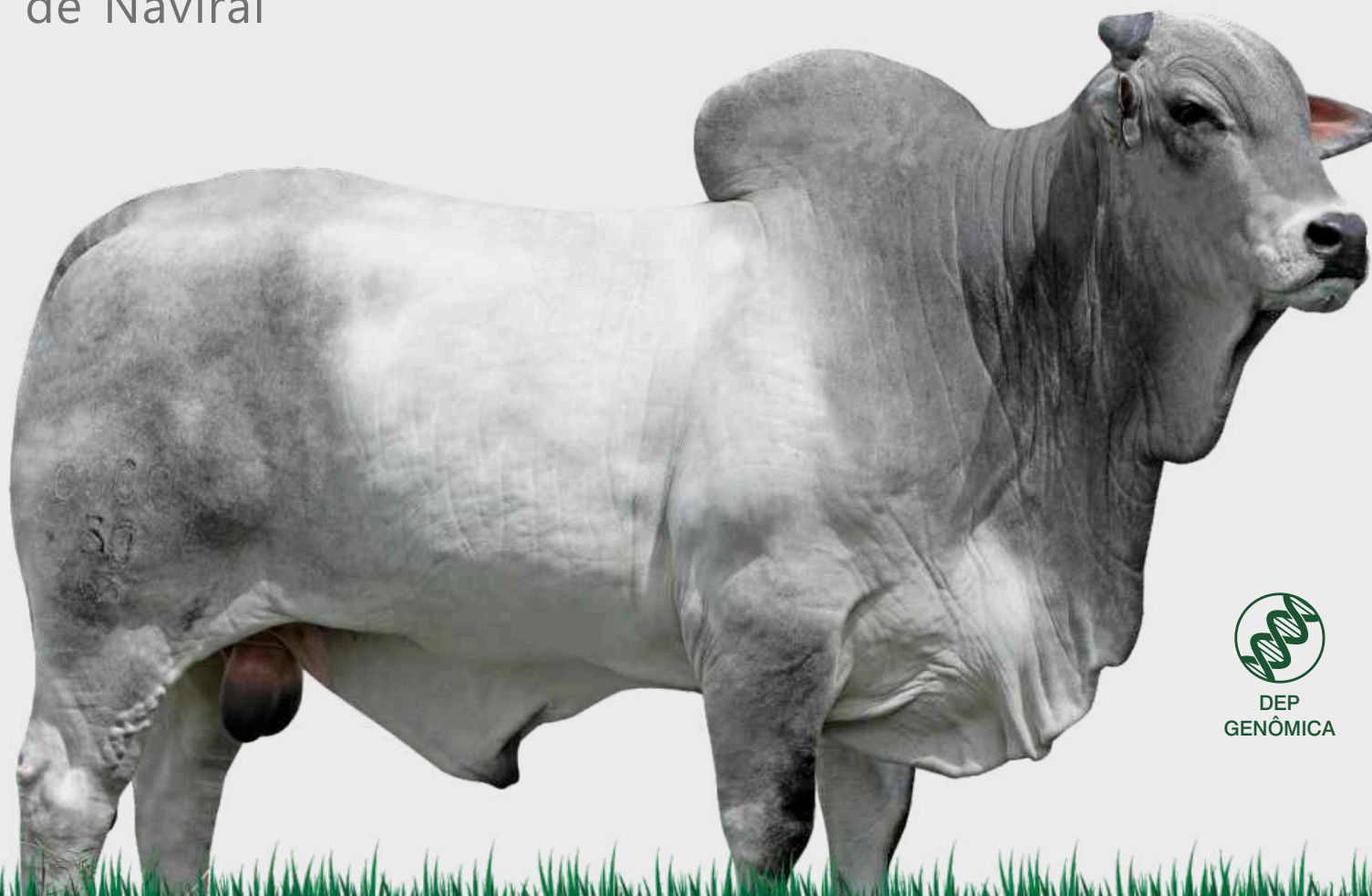
de Naviraí

CSCQ 50 • NELORE PADRÃO

Criador/Prop.: Chácara Naviraí e João Antônio Soares Bessa Costa | Nasc: 02/09/2016

Jabirel de Naviraí | Garoto de Naviraí
Filustria de Naviraí

Naviraí 13446-13 | Funcionário de Naviraí
Naviraí 11964-11



Hijo del gran Jabriel en vaca Funcionario. Reúne en su genealogía dos reproductores íconos de la selección Naviraí.

Saul es un toro joven de fuerte biotipo Naviraí, aplomos correctos y una carcasa extraordinaria.

Fue uno de los animales más destacados dentro la evaluación intra rebaño de su generación.

Toro indicado para quien busca homogeneidad de conformación y caracterización racial, con desempeño y funcionalidad.



DEP
GENÔMICA

PMGZ	CRESCIMENTO			MATERNAL		REPRODUÇÃO			ACABAMENTO		iABCZ
	PD-ED	PA-ED	PS-ED	PM-EM	TMD	STAY	PE365	PE450	AOL	ACAB	
DEP	4	5,46	7,36	-0,2	2,07	24,59	0,4	0,55	0,64	0,47	3,52
ACC	22	21	22	20	0	9	19	19	21	20	
DECA	2	2	2	6	3	8	2	2	3	3	4

ANCP	CRESCIMENTO					MATERNAL				REPRODUÇÃO				CARÇAÇA		
	DPN	DP120	DP210	DP365	DP450	MP120	MP210	MTP120	MTP210	D3P	DPE365	DPE450	DSTAY	DAOL	DACAB	MGTe
DEP	2,53	9,67	15,25	25,1	26,78	-0,06	0,49	4,78	7,14	60,64	0,15	-0,33	71,35	2,62	-0,05	19,77
ACC	77	61	64	71	73	52	52	55	5	67	76	79	62	74	71	66
TOP	100%	0,5%	1%	1%	1%	76%	83%	10%	10%	59%	42%	82%	21%	3%	58%	7%

clique aqui
assista ao vídeo



SNAPPER

de Naviraí

CSCC 5873 • NELORE PADRÃO

Criador/Prop.: Chácara Naviraí | Nasc: 14/10/2016



REM Armador | REM Torixoréu
REM Ronda

Pata FIV de Naviraí | Jabriel FIV de Naviraí
Jacutinga de Naviraí

Uno de los mejores hijos de Armador en la actualidad. Animal que se destaca dentro del rebaño Naviraí.

Snapper reúne la combinación mas deseada del momento; evaluaciones genéticas consistentes y el biotipo Naviraí de mas de 50 años de selección.

Toro de belleza racial, mucha papada, dorso y lomo largos y amplios, estructura fuerte y mucha carcasa.

En sus DEP's se destacan las características de ganancia de peso, precocidad sexual, stayability y carcasa.

Animal indicado para los mas exigentes rebaños dedicados a la producción de toros, vientres y becerros pesados.



DEP
GENÔMICA

PMGZ	CRESCIMENTO			MATERNAL		REPRODUÇÃO			ACABAMENTO		iABCZ
	PD-ED	PA-ED	PS-ED	PM-EM	TMD	STAY	PE365	PE450	AOL	ACAB	
DEP	7,99	12,71	16,8	0,42	4,14	29,29	0,68	1,02	4,47	1,89	14,41
ACC	26	25	26	20	0	7	30	29	30	24	
DECA	1	1	1	4	1	5	1	1	1	1	1

ANCP	CRESCIMENTO					MATERNAL				REPRODUÇÃO				CARÇAÇA		
	DPN	DP120	DP210	DP365	DP450	MP120	MP210	MTP120	MTP210	D3P	DPE365	DPE450	DSTAY	DAOL	DACAB	MGTe
DEP	2,54	12,45	20,66	30,15	34,27	0,28	0,44	6,51	10,77	84,76	1,37	1,59	84,01	2,33	0,24	31,52
ACC	83	70	72	77	79	60	59	63	63	74	81	83	68	79	79	72
TOP	100%	0,1%	0,1%	0,5%	0,5%	64%	62%	2%	2%	0,5%	2%	3%	2%	4%	4%	0,1%

clique aqui
assista ao vídeo



SONIC

de Naviraí

CSCN 15604 • NELORE PADRÃO

Criador/Prop.: Chácara Naviraí e Lenine Luedy Neto | Nasc: 22/07/2016

Truck da Alô Brasil | 7308/04 PO Perdizes
2014 da Alô Brasil

Naviraí 13083-12 | Funcionário de Naviraí
Guararema de Naviraí



Toro joven de mucha belleza racial, estructura armónica, aliado a una carcasa moderna y con excelente revestimiento muscular.

Opción de linaje Truck, con óptima pigmentación y pelaje firme.

Dentro de sus DEP's, Sonic se destaca por sus buenas características maternas, sexuales y de acabamiento de carcasa.

Indicado para quien busca animales de buena conformación, belleza racial y principalmente vientres de reposición.



DEP
GENÔMICA

PMGZ	CRESCIMENTO			MATERNAL		REPRODUÇÃO			ACABAMENTO		iABCZ
	PD-ED	PA-ED	PS-ED	PM-EM	TMD	STAY	PE365	PE450	AOL	ACAB	
DEP	0,42	3,6	3,68	2,53	2,85	29,27	1,48	2,29	1	2,45	6,87
ACC	41	40	42	36	0	21	36	38	42	34	
DECA	6	3	4	1	2	5	1	1	2	1	2

ANCP	CRESCIMENTO					MATERNAL				REPRODUÇÃO				CARÇAÇA		
	DPN	DP120	DP210	DP365	DP450	MP120	MP210	MTP120	MTP210	D3P	DPE365	DPE450	DSTAY	DAOL	DACAB	MGTe
DEP	1,46	3,3	7,32	11,54	13,76	3,1	3,82	4,75	7,48	72,82	1,19	1,28	75,56	1,11	0,21	17,48
ACC	77	61	64	71	73	52	51	55	55	67	76	79	61	74	70	66
TOP	90%	30%	19%	24%	21%	5%	6%	10%	9%	13%	3%	5%	12%	13%	10%	11%

clique aqui
assista ao vídeo



TANU

de Naviraí

CSCR 1167 • NELORE PADRÃO

Criador/Prop.: Chácara Naviraí e Carlos Alberto Oliveira Guimarães | Nasc: 26/11/17



Polo de Naviraí | Campeão da MN
D1342 da MN

Láurea de Naviraí | Fio de Naviraí
Naviraí 10866-09

¡Gran lanzamiento de Naviraí! Toro joven mas utilizado en la estación de monta 2019/2020 por Agropecuaria Naviraí. Animal muy equilibrado, estructura fuerte y aplomos correctos.

Tanu nos presenta excelentes DEP's en su evaluación, siendo positivo para todas las características productivas, lo cual refuerza aún mas todo su equilibrio.

Hijo del gran Polo de Naviraí, en la importante donadora Láurea de Naviraí. Donadora de mucha expresión dentro de nuestra selección, siendo la ganadora del premio matriz modelo "Claudio Sabino" en la Expogenética 2019.

Tanu es indicado para la producción de toros de alto valor genético, hembras para reposición y formación de rebaños, al igual que becerros pesados y productivos



DEP
GENÔMICA

PMGZ	CRESCIMENTO			MATERNAL		REPRODUÇÃO			ACABAMENTO		iABCZ
	PD-ED	PA-ED	PS-ED	PM-EM	TMD	STAY	PE365	PE450	AOL	ACAB	
DEP	7,63	11,18	13,45	3,22	8,22	29,06	0,63	0,66	1,07	0,92	15,69
ACC	21	18	19	12	-	7	15	15	16	13	
DECA	1	1	1	1	1	5	1	1	2	2	1

ANCP	CRESCIMENTO					MATERNAL				REPRODUÇÃO				CARÇAÇA		
	DPN	DP120	DP210	DP365	DP450	MP120	MP210	MTP120	MTP210	D3P	DPE365	DPE450	DSTAY	DAOL	DACAB	MGTe
DEP	1,63	7,17	13,36	29,53	31,5	4,14	5,15	7,73	11,83	72,1	1,39	1,87	70,14	1,29	0,5	24,98
ACC	79	63	66	73	75	54	53	57	57	69	77	80	64	76	73	68
TOP	94%	3%	2%	0,5%	0,5%	1%	2%	1%	1%	15%	1%	1%	24%	11%	2%	2%

clique aqui
assista ao vídeo



RAFI

de Naviraí

CSCN 14651 • NELORE MOCHO

Criador/Prop.: Chácara Naviraí e Centro Genético El Alamo S.A. | Nasc: 06/08/2015



Campeão da MN | D1484 da MN
D1342 da MN

Naviraí 4498-09 | Beijing de Naviraí
Juíza da SM

Rafi se destaca entre los toros naturalmente sin cuernos de Naviraí. Hijo de Campeón en vaca Beijing, opción de linaje Naviraí con sangre abierta.

Toro precoz, de mucha musculatura, posterior destacado, prepucio corregido, piezas grandes, buena estructura y aplomos correctos.

Posee buena evaluación genética, destacándose en las características maternas, sexuales, ganancia de peso y precocidad.

Es un animal indicado para los mas exigentes rebaños, con características importantes para la producción de becerros pesados, toretes y vientres funcionales.



DEP
GENÔMICA

PMGZ	CRESCIMENTO			MATERNAL		REPRODUÇÃO			ACABAMENTO		iABCZ
	PD-ED	PA-ED	PS-ED	PM-EM	TMD	STAY	PE365	PE450	AOL	ACAB	
DEP	8,68	10,58	13,78	3,06	8,21	31,05	0,45	0,72	0,91	2,04	16,27
ACC	33	31	33	23	0	8	19	21	30	24	
DECA	1	1	1	1	1	4	1	1	2	1	1

ANCP	CRESCIMENTO					MATERNAL				REPRODUÇÃO				CARÇAÇA		
	DPN	DP120	DP210	DP365	DP450	MP120	MP210	MTP120	MTP210	D3P	DPE365	DPE450	DSTAY	DAOL	DACAB	MGTe
DEP	2,23	6,47	10,97	15,54	16,03	1,98	2,05	5,22	2,05	80,79	0,46	0,81	84,79	1,44	0,54	22,01
ACC	80	66	68	74	76	56	55	59	55	70	78	81	65	76	73	69
TOP	99%	5%	5%	12%	15%	19%	27%	7%	27%	2%	20%	14%	2%	9%	2%	4%

clique aqui
assista ao vídeo



REY

de Naviraí

CSCN 15018 • NELORE MOCHO

Criador/Prop.: Chácara Naviraí e ACV Ganadero | Nasc: 26/09/2015

Naviraí Faruk | Apogeu de Naviraí
Camomila de Naviraí

Naviraí 5073-11 | Erug de Naviraí
Blenda de Naviraí



Toro de carácter sin cuernos, con linaje completamente Naviraí, siendo un animal de bastante equilibrio y armonía.

Rey presenta un biotipo precoz, con mucha profundidad de costilla, pecho y anca amplias, mucho hueso, buenos aplomos y acabamiento de carcaza.

En sus evaluaciones genéticas demuestra todo su potencial para transmitir a su progenie excelente ganancia de peso, fertilidad y habilidad materna.

Animal indicado para la producción de vientres de reposición.



DEP
GENÔMICA

PMGZ	CRESCIMENTO			MATERNAL		REPRODUÇÃO			ACABAMENTO		iABCZ
	PD-ED	PA-ED	PS-ED	PM-EM	TMD	STAY	PE365	PE450	AOL	ACAB	
DEP	3,29	7,31	9,94	4,52	7,71	28,22	0,95	1,48	-0,64	-1,13	10,35
ACC	31	25	26	15	0	9	18	19	30	23	
DECA	3	1	1	1	1	6	1	1	8	10	1

ANCP	CRESCIMENTO					MATERNAL				REPRODUÇÃO				CARCAÇA		
	DPN	DP120	DP210	DP365	DP450	MP120	MP210	MTP120	MTP210	D3P	DPE365	DPE450	DSTAY	DAOL	DACAB	MGTe
DEP	1,26	3,96	8,78	17,5	18,47	2,89	3,76	4,87	8,15	68,45	0,77	0,82	80,21	-1,22	0,22	18,43
ACC	76	62	63	70	72	47	47	52	52	63	74	77	57	71	68	63
TOP	83%	22%	12%	8%	10%	7%	7%	9%	6%	25%	9%	14%	5%	92%	9%	9%

clique aqui
assista ao vídeo



ROMANO

de Naviraí

CSCN 15272 • NELORE MOCHO

Criador/Prop.: Chácara Naviraí e Centro Genético El Alamo S.A. | Nasc: 12/11/2015



Rem Armador | Rem Torixoréu
Rem Ronda

Naviraí 4866-10 | Oficial da SM
Viela de Naviraí

Toro de genética sin cuernos que reúne en su pedigree grandes reproductores, como Oficial y Armador.

Romano fue PNAT en 2017, donde se destacó por su desempeño y evaluaciones genéticas.

En sus DEP's se destaca en las características de ganancia de peso, habilidad materna, precocidad sexual, longevidad y carcasa.

Toro indicado para quien desea producir animales de mucho desempeño y hembras productivas.



DEP
GENÔMICA

PMGZ	CRESCIMENTO			MATERNAL		REPRODUÇÃO			ACABAMENTO		iABCZ
	PD-ED	PA-ED	PS-ED	PM-EM	TMD	STAY	PE365	PE450	AOL	ACAB	
DEP	10,63	14,58	19,17	1,7	7,21	34,59	1,51	2,38	2,28	1,74	22,74
ACC	51	43	46	35	0	20	35	38	42	34	
DECA	1	1	1	2	1	2	1	1	1	1	1

ANCP	CRESCIMENTO					MATERNAL				REPRODUÇÃO				CARÇAÇA		
	DPN	DP120	DP210	DP365	DP450	MP120	MP210	MTP120	MTP210	D3P	DPE365	DPE450	DSTAY	DAOL	DACAB	MGTe
DEP	1,64	7,88	12,75	24,27	29,64	3,75	5,65	7,69	12,03	74,35	1,08	1,96	85,1	1,81	0,19	27,51
ACC	80	67	69	74	76	52	52	57	58	67	77	80	61	75	71	67
TOP	94%	2%	3%	2%	0,5%	2%	1%	1%	0,5%	10%	4%	1%	1%	6%	11%	0,5%

clique aqui
assista ao vídeo



PNAT

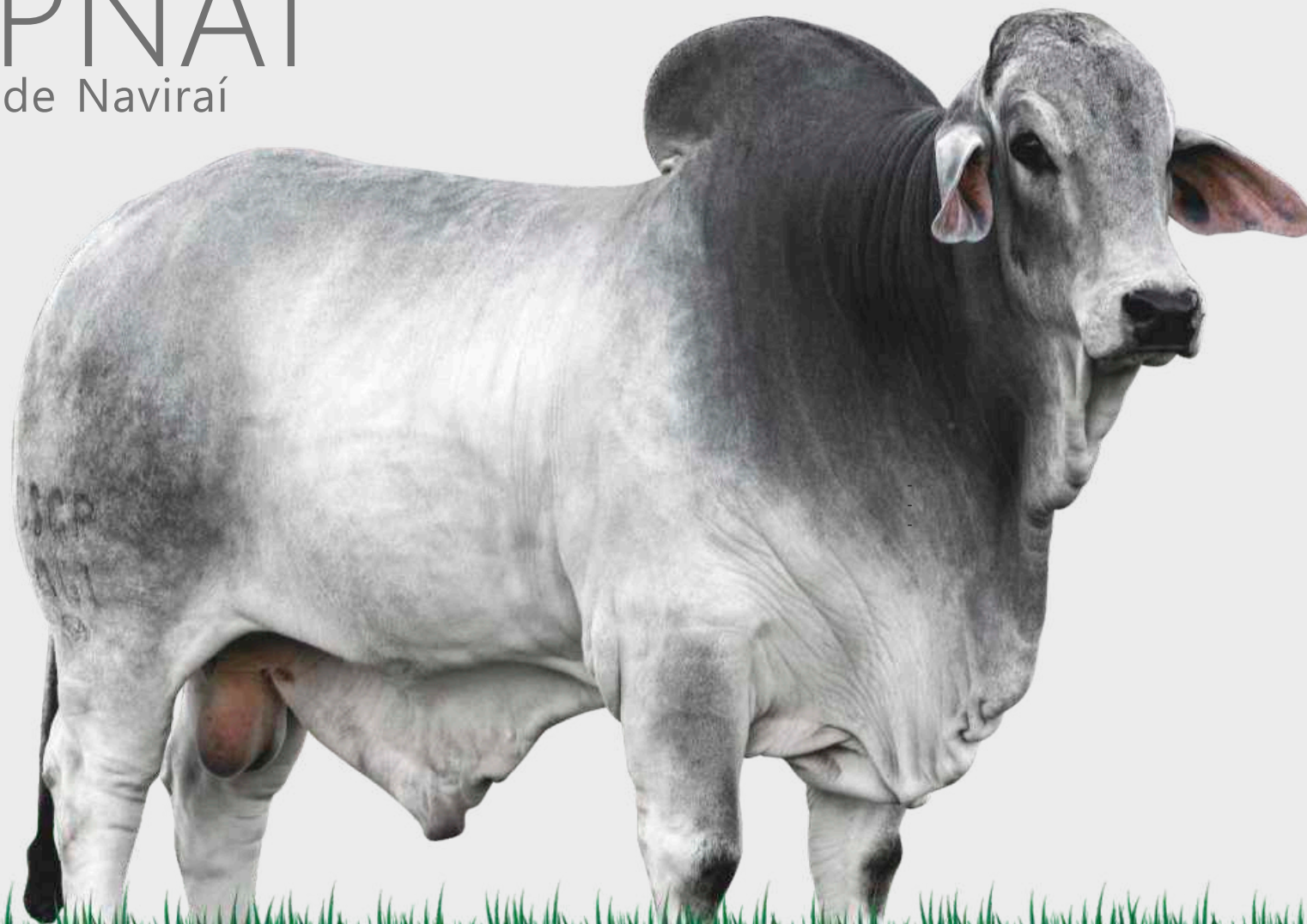
de Naviraí

CSCP 1061 • BRAHMAN PADRÃO

Criador/Prop.: Chácara Naviraí | Nasc: 09/08/2014

Mr. WRS POI 115 | JDH KARU Manso 800
Miss Dimond A 161-0

463 de Naviraí | JDH Sampson de Manso
103 de Naviraí



Toro Brahman de buena estructura, longitud corporal, fuerte musculatura y buenos aplomos.

Animal destacado dentro de los toros PNAT durante la Expogenética 2016.

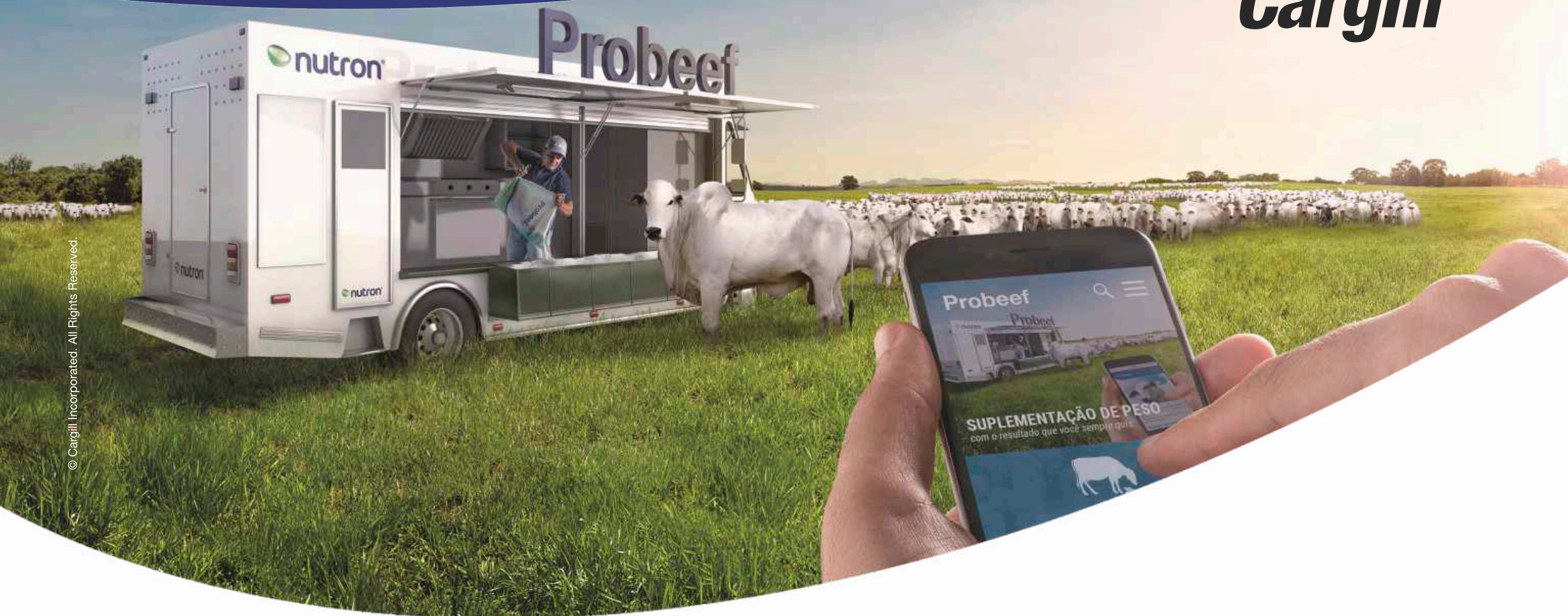
En sus DEP's se destacan las características de crecimiento.

Indicado para la producción de toros y vientres puros; al igual que para los diferentes cruzamientos.

PMGZ	CRESCIMENTO			MATERNAL		REPRODUÇÃO			ACABAMENTO		iABCZ
	PD-ED	PA-ED	PS-ED	PM-EM	TMD	STAY	PE365	PE450	AOL	ACAB	
DEP	8,82	9,03	8,91	0,53	4,47	25,73	0,14	0,34	-	-	12,29
ACC	55	40	40	13	0	9	28	29	-	-	-
DECA	1	1	1	4	1	6	3	2	-	-	1

ANCP	CRESCIMENTO					MATERNAL				REPRODUÇÃO				CARÇAÇA		
	DPN	DP120	DP210	DP365	DP450	MP120	MP210	MTP120	MTP210	D3P	DPE365	DPE450	DSTAY	DAOL	DACAB	MGTe
DEP	0,76	5,53	10,52	12	3,27	-	-	-	-	-	0,24	-0,16	53,2	0,22	0,16	9,49
ACC	55	58	61	65	65	-	-	-	-	-	56	56	10	13	13	44
TOP	80%	2%	0,5%	2%	31%	-	-	-	-	-	17%	80%	31%	20%	8%	7%

Cargill[®]



© Cargill Incorporated. All Rights Reserved.

Probeef[®]

Suplementação de peso com o resultado que você sempre quis.

Saiba mais:
f probeefnutron
www.probeef.com.br
0800 979 9994

 **nutron**[®]

*estación
de monta*  2020
2021


NAVIRAI
O ZEBU DO BRASIL